



# Forschungszentrum: Unterkünfte

*Kostengünstige Übernachtungsmöglichkeiten für Einzelpersonen und Studiengruppen gibt es in unseren drei Apartments, zu denen eine gut ausgestattete Gemeinschaftsküche und ein gemütlicher Aufenthaltsraum gehören.*

## Appartement I

**für 1–4 Personen, 28 m<sup>2</sup>**

2 Räume (oben und unten, ohne Zwischentür), Badezimmer mit Dusche

**Ausstattung:** 2 Betten (Stapelbett), 1 Doppelschlafsofa, Regal, Schreibtisch mit Stühlen, Schrank und Kommode, Couchtisch.

## Appartement II

**für 1–4 Personen, 31 m<sup>2</sup>**

2 Räume (oben und unten, ohne Zwischentür), Badezimmer mit Dusche

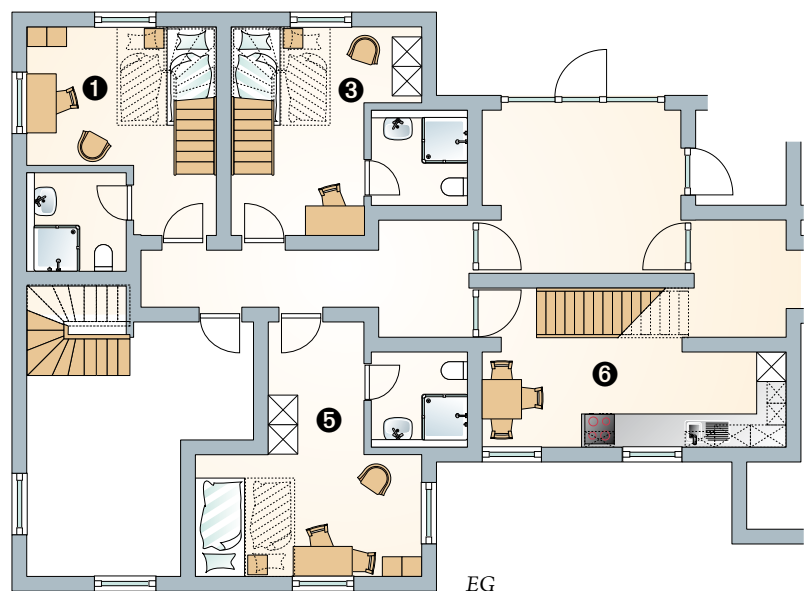
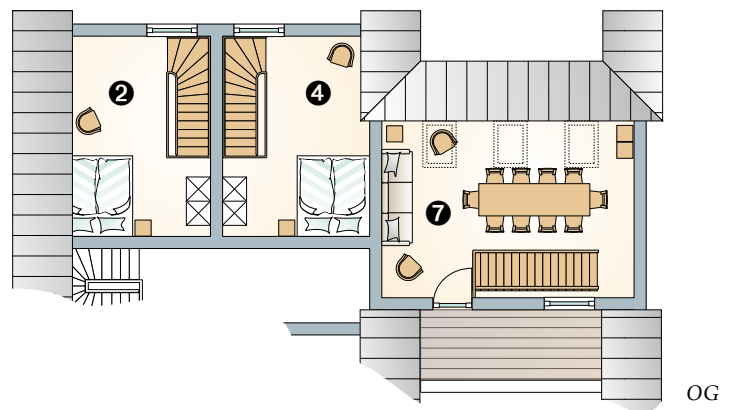
**Ausstattung:** 2 Betten (Stapelbett), 1 Doppelschlafsofa, Regal, Schreibtisch mit Stühlen, Schrank und Kommode, Couchtisch.

## Appartement III

**für 1–2 Personen, 21 m<sup>2</sup>**

1 Raum, Badezimmer mit Dusche

**Ausstattung:** 2 Betten (Stapelbett), Regal, Schreibtisch mit Stühlen, Schrank.



- ❶ App. 1 (EG)
- ❷ App. 1 (OG)
- ❸ App 2 (EG)
- ❹ App 2 (OG)
- ❺ App 3
- ❻ Küche
- ❼ Gemeinschaftsraum

